

# MIESZKANIE A 1

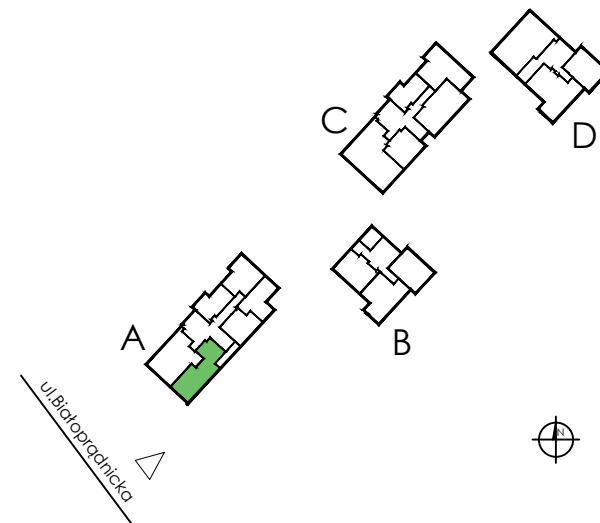
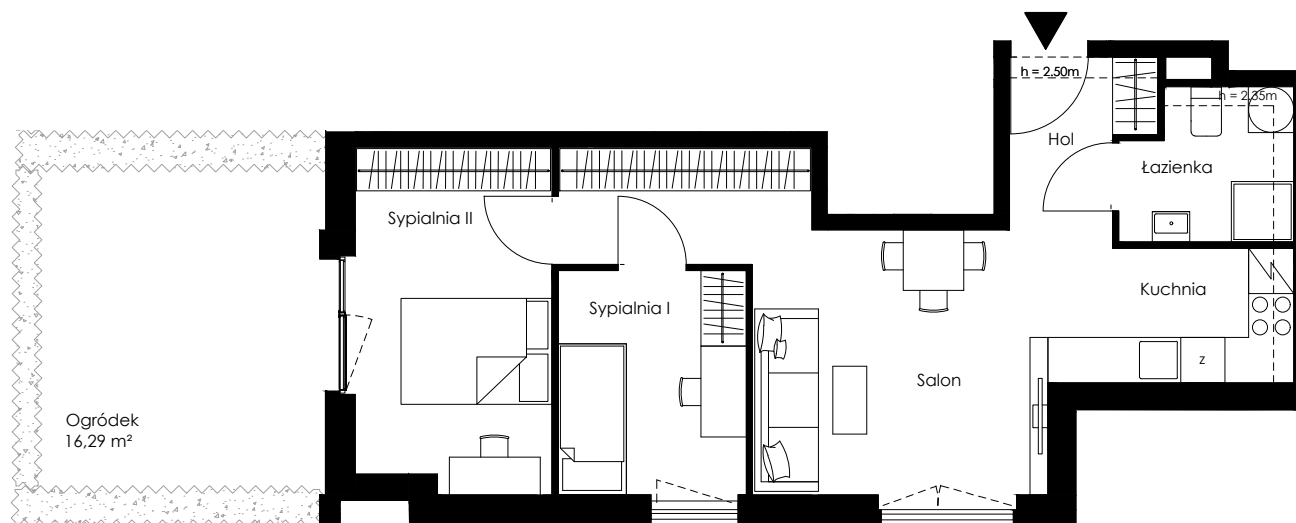


## APARTAMENTY BIAŁOPRĄDNICKA



### PARTER, BUDYNEK A

Hol	3,72 m <sup>2</sup>
Łazienka	4,32 m <sup>2</sup>
Kuchnia	4,20 m <sup>2</sup>
Salon	20,24 m <sup>2</sup>
Sypialnia I	7,39 m <sup>2</sup>
Sypialnia II	11,67 m <sup>2</sup>
<hr/>	
Powierzchnia użytkowa	51,54 m <sup>2</sup>
Ogródek	16,29 m <sup>2</sup>



Karty mieszkań wykonano na podstawie projektu wykonawczego, który może wprowadzać nieistotne zmiany w stosunku do projektu budowlanego, takie jak m. in. wymiary pionów instalacyjnych, zmiany w otworach oraz w stolarce okiennej i drzwiowej, zmiany w powierzchniach pomieszczeń. W razie stwierdzenia jakichkolwiek niezgodności należy niezwłocznie skontaktować się z jednostką projektową w celu ich wyjaśnienia. Powierzchnie obliczone wg. normy PN-ISO 9836:1997.