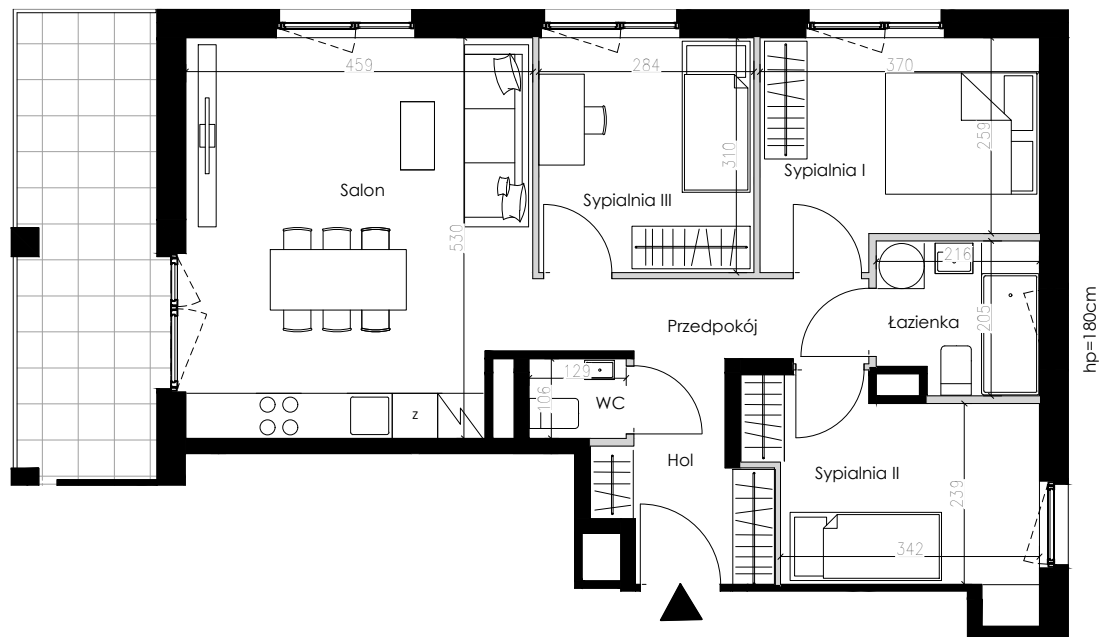


MIESZKANIE B 43

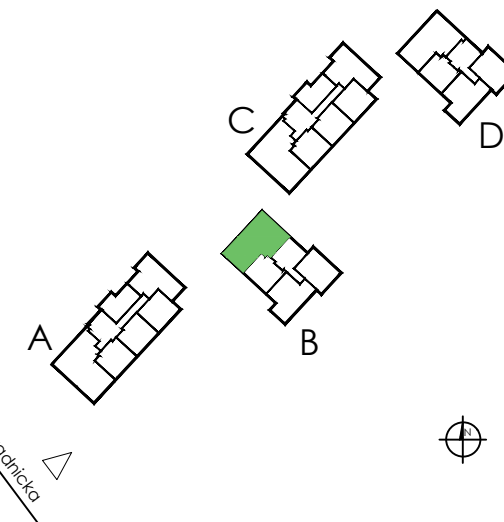


APARTAMENTY BIAŁOPRĄDNICKA



1 PIĘTRO, BUDYNEK B

Salon	23,58 m ²
Sypialnia III	8,83 m ²
Sypialnia I	10,30 m ²
Sypialnia II	9,72 m ²
Łazienka	4,16 m ²
Wc	1,36 m ²
Hol	4,97 m ²
Przedpokój	4,83 m ²
Powierzchnia użytkowa	67,75 m ²
Balkon	11,26 m ²



0 1m 5m

Karty mieszkań wykonano na podstawie projektu wykonawczego, który może wprowadzać nieistotne zmiany w stosunku do projektu budowlanego, takie jak m. in. wymiary pionów instalacyjnych, zmiany w otworach oraz w stolارce okiennej i drzwiowej, zmiany w powierzchniach pomieszczeń. W razie stwierdzenia jakichkolwiek niezgodności należy niezwłocznie skontaktować się z jednostką projektową w celu ich wyjaśnienia. Powierzchnie obliczone wg. normy PN-ISO 9836:1997.