

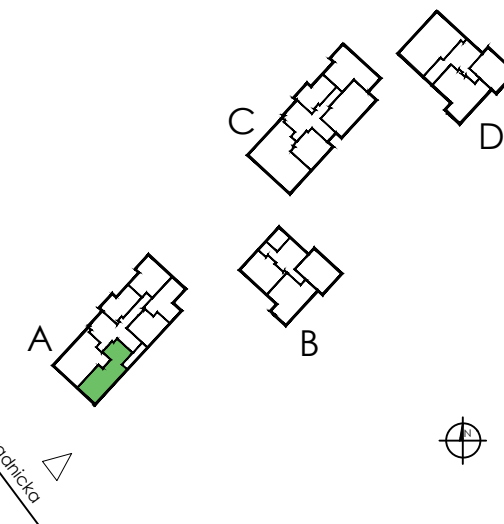
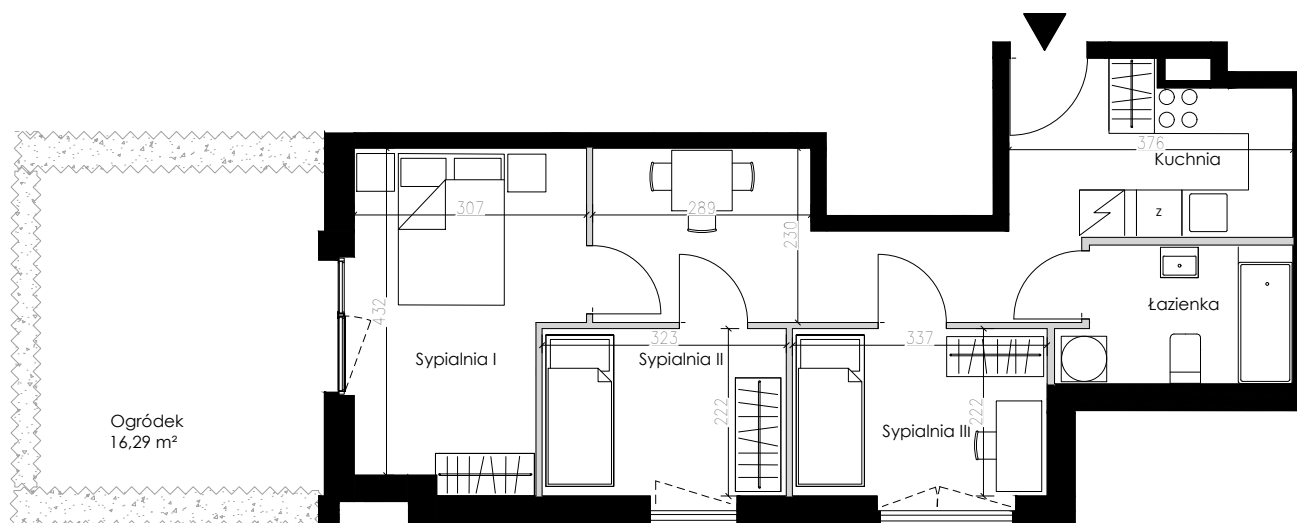
MIESZKANIE A 1



APARTAMENTY BIAŁOPRĄDNICKA

PARTER, BUDYNEK A

Sypialnia I	12,28 m ²
Sypialnia II	7,15 m ²
Sypialnia III	7,46 m ²
Kuchnia	8,12 m ²
Łazienka	5,29 m ²
Salon	6,65 m ²
Hol	4,33 m ²
Powierzchnia użytkowa	51,28 m ²
Ogródek	16,29 m ²



Karty mieszkań wykonano na podstawie projektu wykonawczego, który może wprowadzać nieistotne zmiany w stosunku do projektu budowlanego, takie jak m. in. wymiary pionów instalacyjnych, zmiany w otworach oraz w stolارce okiennej i drzwiowej, zmiany w powierzchniach pomieszczeń. W razie stwierdzenia jakichkolwiek niezgodności należy niezwłocznie kontaktować się z jednostką projektową w celu ich wyjaśnienia. Powierzchnie obliczone wg. normy PN-ISO 9836:1997.