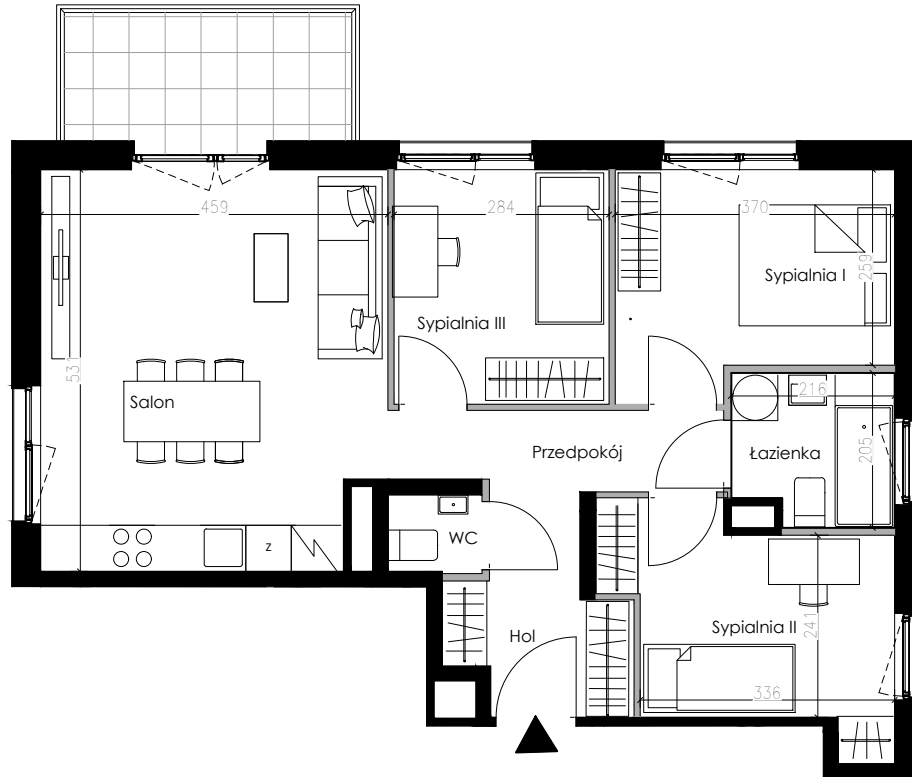


MIESZKANIE D 107

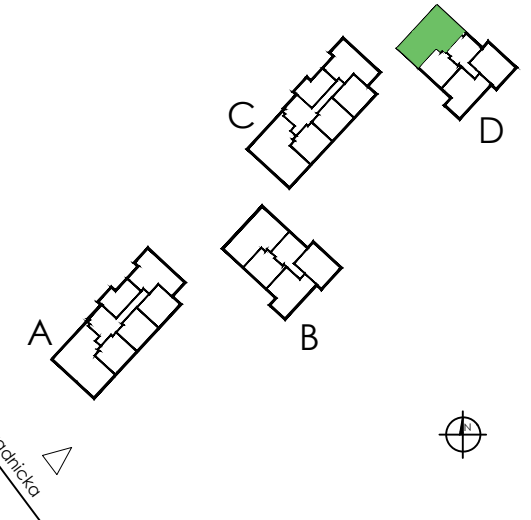


APARTAMENTY BIAŁOPRĄDNICKA



3 PIĘTRO, BUDYNEK D

Salon z aneksem kuchennym	23,67 m ²
Sypialnia I	10,30 m ²
Sypialnia II	9,75 m ²
Sypialnia III	8,83 m ²
Łazienka	4,16 m ²
Wc	1,27 m ²
Przedpokój	4,71 m ²
Hol	5,21 m ²
Powierzchnia użytkowa	67,90 m ²
Balkon	6,44 m ²



Karty mieszkań wykonano na podstawie projektu wykonawczego, który może wprowadzać nieistotne zmiany w stosunku do projektu budowlanego, takie jak m. in. wymiary pionów instalacyjnych, zmiany w otworach oraz w stolacze okiennej i drzwiowej, zmiany w powierzchniach pomieszczeń. W razie stwierdzenia jakichkolwiek niezgodności należy niezwłocznie skontaktować się z jednostką projektową w celu ich wyjaśnienia. Powierzchnie obliczone wg. normy PN-ISO 9836:1997.