

# MIESZKANIE D 103

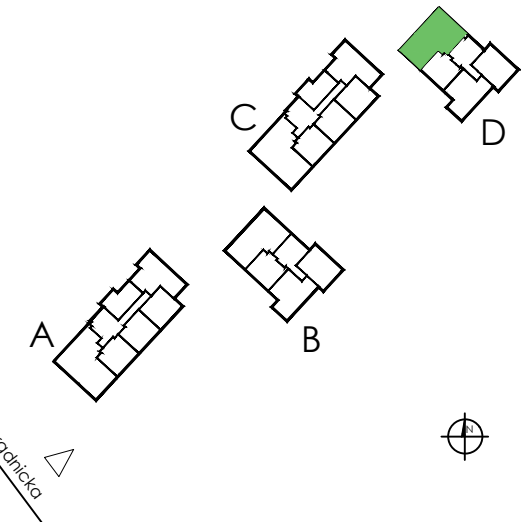
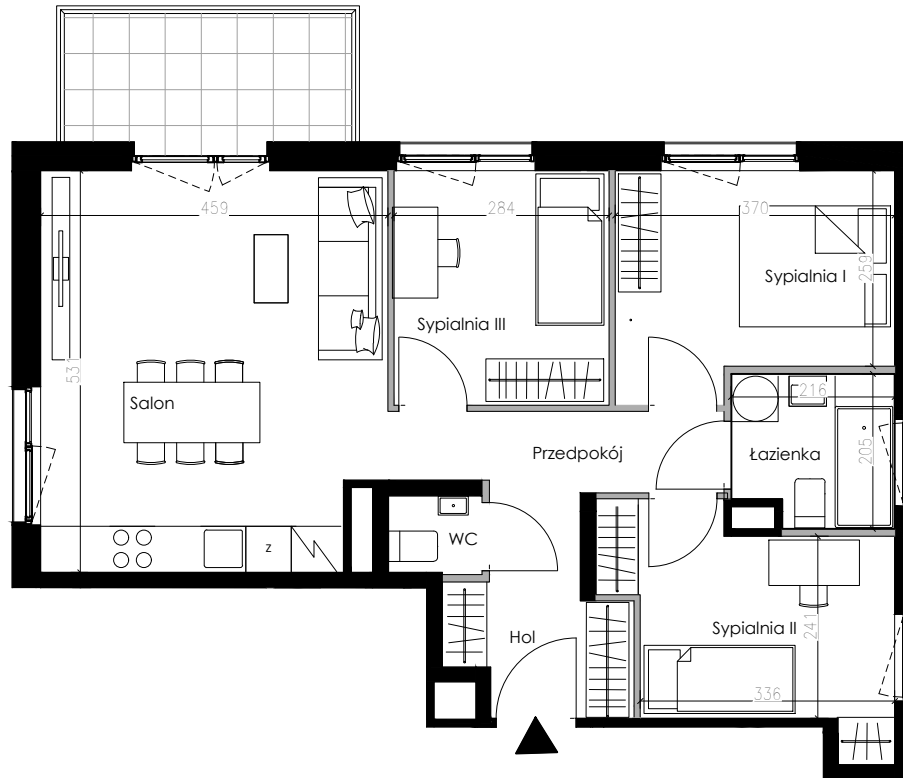


## APARTAMENTY BIAŁOPRĄDNICKA



### 2 PIĘTRO, BUDYNEK D

Salon z aneksem kuchennym	23,67 m <sup>2</sup>
Sypialnia I	10,30 m <sup>2</sup>
Sypialnia II	9,75 m <sup>2</sup>
Sypialnia III	8,83 m <sup>2</sup>
Łazienka	4,16 m <sup>2</sup>
Wc	1,27 m <sup>2</sup>
Przedpokój	4,71 m <sup>2</sup>
Hol	5,21 m <sup>2</sup>
Powierzchnia użytkowa	67,90 m <sup>2</sup>
Balkon	6,44 m <sup>2</sup>



Karty mieszkań wykonano na podstawie projektu wykonawczego, który może wprowadzać nieistotne zmiany w stosunku do projektu budowlanego, takie jak m. in. wymiary pionów instalacyjnych, zmiany w otworach oraz w stolacze okiennej i drzwiowej, zmiany w powierzchniach pomieszczeń. W razie stwierdzenia jakichkolwiek niezgodności należy niezwłocznie skontaktować się z jednostką projektową w celu ich wyjaśnienia. Powierzchnie obliczone wg. normy PN-ISO 9836:1997.