

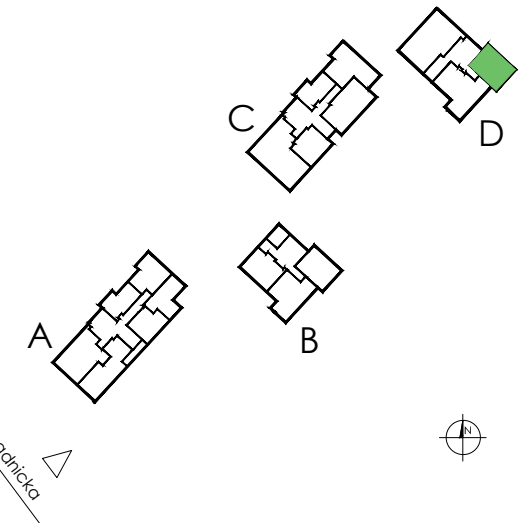
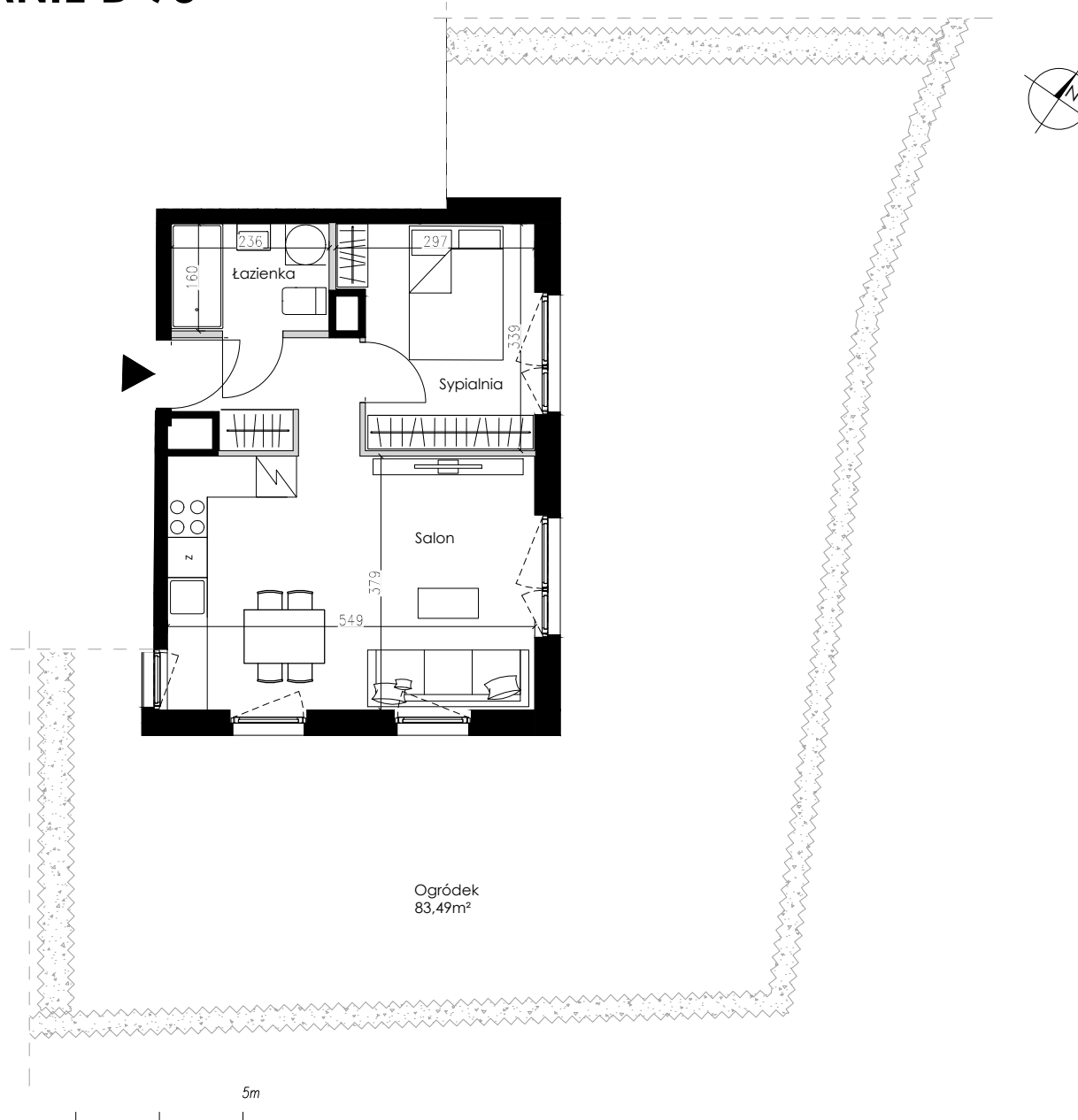
MIESZKANIE D 93



APARTAMENTY BIAŁOPRĄDNICKA

PARTER, BUDYNEK D

| | |
|---------------------------|----------------------|
| Salon z aneksem kuchennym | 20,81 m ² |
| Sypialnia | 9,02 m ² |
| Łazienka | 3,78 m ² |
| Hol | 4,39 m ² |
| Powierzchnia użytkowa | 38,00m ² |
| Ogródek | 83,49m ² |



Karty mieszkań wykonano na podstawie projektu wykonawczego, który może wprowadzać nieistotne zmiany w stosunku do projektu budowlanego, takie jak m. in. wymiary pionów instalacyjnych, zmiany w otworach oraz w stolarcie okiennej i drzwiowej, zmiany w powierzchniach pomieszczeń. W razie stwierdzenia jakichkolwiek niezgodności należy niezwłocznie skontaktować się z jednostką projektową w celu ich wyjaśnienia. Powierzchnie obliczone wg. normy PN-ISO 9836:2015-12.