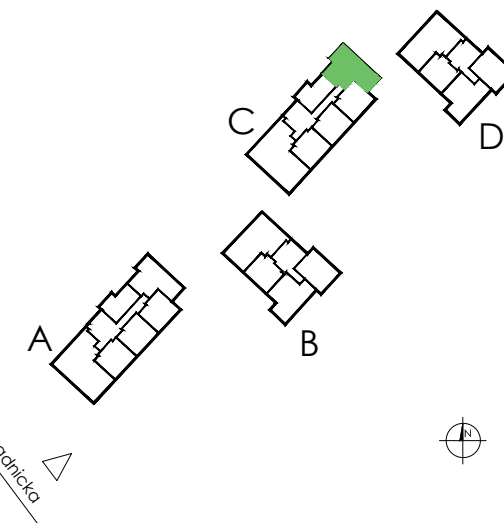
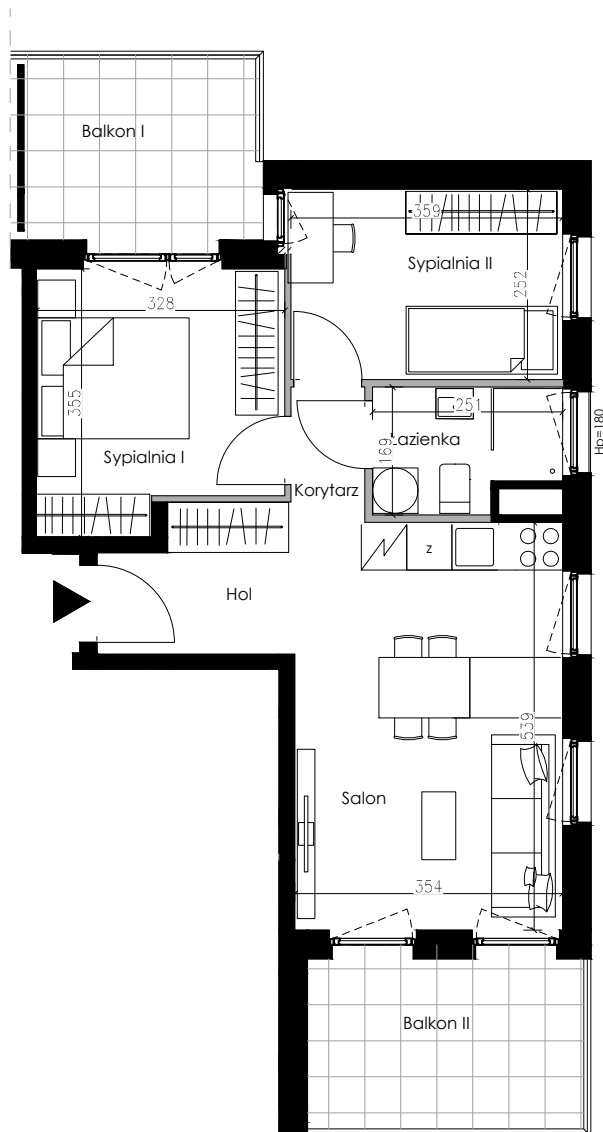




## APARTAMENTY BIAŁOPRĄDNICKA

### 4 PIĘTRO, BUDYNEK C

Salon z aneksem kuchennym	19,40 m <sup>2</sup>
Łazienka	3,82 m <sup>2</sup>
Sypialnia II	9,02 m <sup>2</sup>
Sypialnia I	10,68 m <sup>2</sup>
Hol	4,56 m <sup>2</sup>
Korytarz	1,50 m <sup>2</sup>
Powierzchnia użytkowa	48,98 m <sup>2</sup>
Balkon I	7,45 m <sup>2</sup>
Balkon II	8,21 m <sup>2</sup>



0 1m 5m

Karty mieszkań wykonano na podstawie projektu wykonawczego, który może wprowadzać nieistotne zmiany w stosunku do projektu budowlanego, takie jak m. in. wymiary pionów instalacyjnych, zmiany w otworach oraz w stolارce okiennej i drzwiowej, zmiany w powierzchniach pomieszczeń. W razie stwierdzenia jakichkolwiek niezgodności należy niezwłocznie skontaktować się z jednostką projektową w celu ich wyjaśnienia. Powierzchnie obliczone wg. normy PN-ISO 9836:2015-12.