

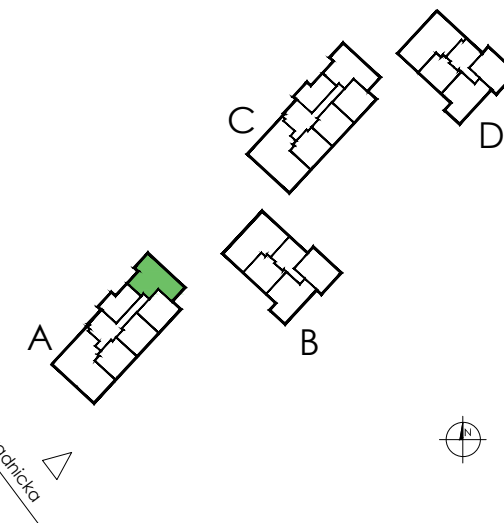
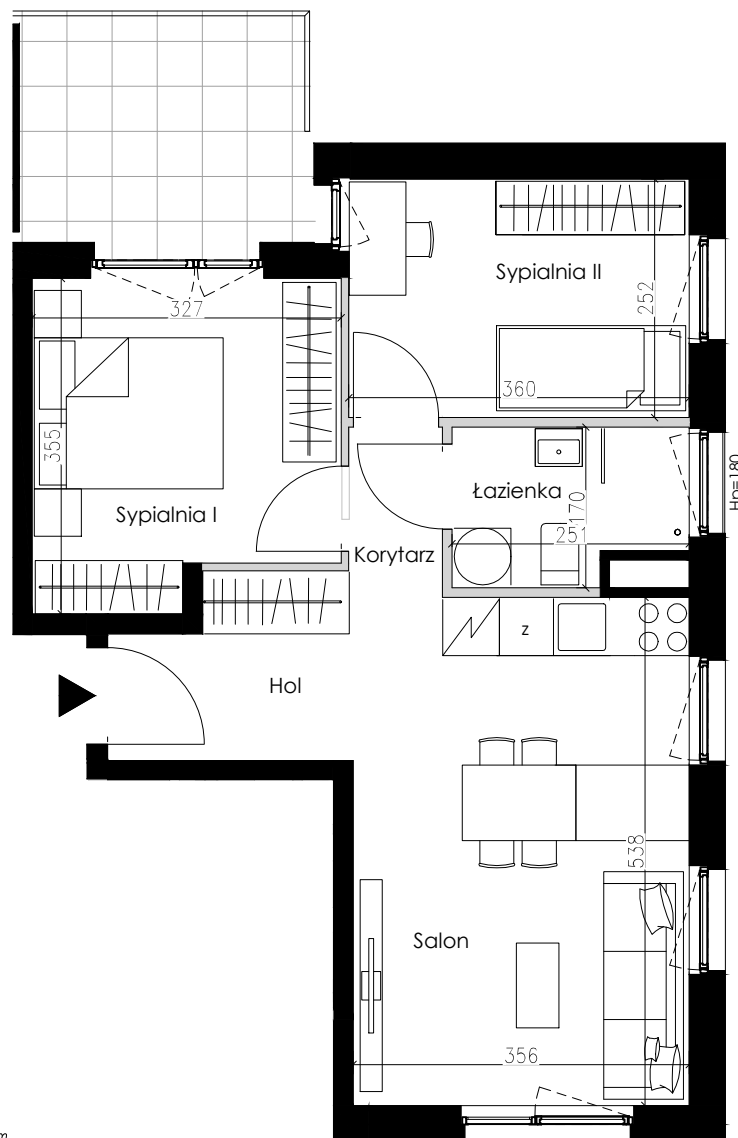
MIESZKANIE A 8



APARTAMENTY BIAŁOPRĄDNICKA

1 PIĘTRO, BUDYNEK A

Salon z aneksem kuchennym	19,43 m ²
Sypialnia I	10,71 m ²
Sypialnia II	9,07 m ²
łazienka	3,90 m ²
Hol	4,48 m ²
Korytarz	1,51 m ²
Powierzchnia użytkowa	49,10 m ²
Balkon	7,49 m ²



Karty mieszkań wykonano na podstawie projektu wykonawczego, który może wprowadzać nieistotne zmiany w stosunku do projektu budowlanego, takie jak m. in. wymiary pionów instalacyjnych, zmiany w otworach oraz w stolierce okiennej i drzwiowej, zmiany w powierzchniach pomieszczeń. W razie stwierdzenia jakichkolwiek niezgodności należy niezwłocznie kontaktować się z jednostką projektową w celu ich wyjaśnienia. Powierzchnie obliczone wg. normy PN-ISO 9836:2015-12.