

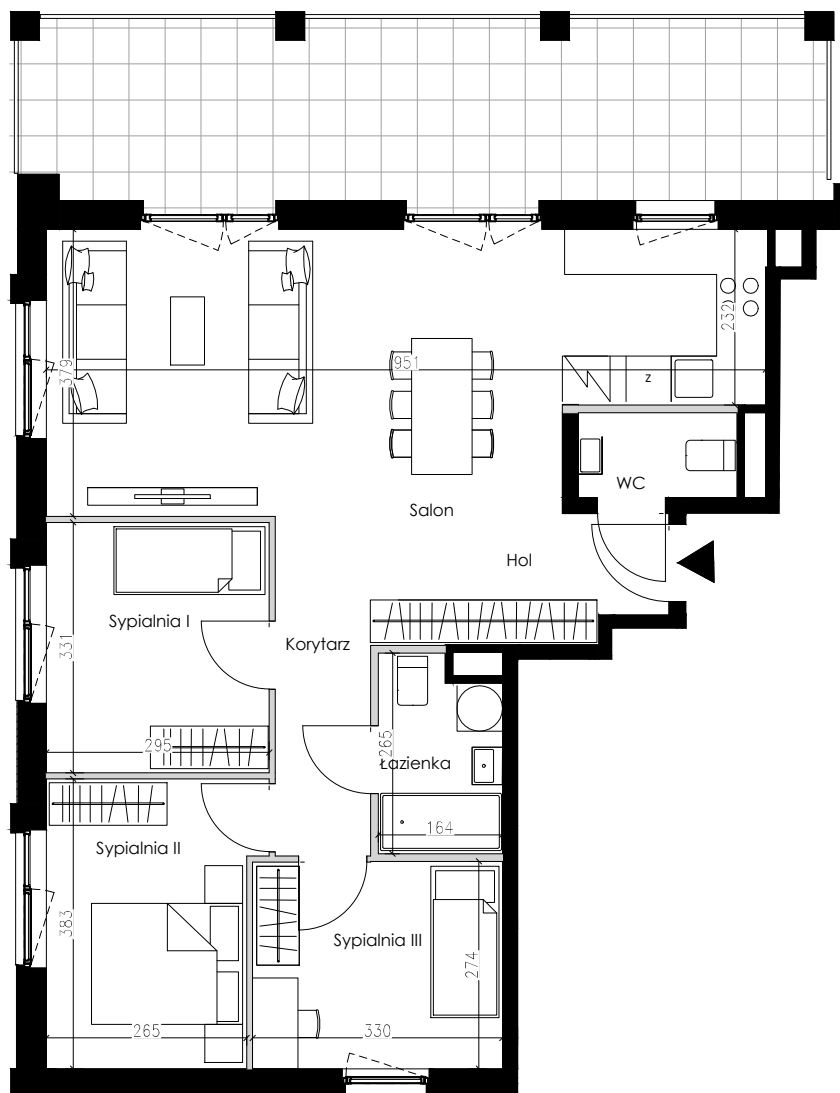
MIESZKANIE C 68



APARTAMENTY BIAŁOPRĄDNICKA

1 PIĘTRO, BUDYNEK C

Salon z aneksem kuchennym	38,68 m ²
Sypialnia I	9,77 m ²
Sypialnia II	10,45 m ²
Sypialnia III	9,04 m ²
Łazienka	4,05 m ²
Wc	2,36 m ²
Korytarz	3,45 m ²
Hol	2,08 m ²
Powierzchnia użytkowa	79,88 m ²
Balkon	25,09 m ²



Karty mieszkań wykonano na podstawie projektu wykonawczego, który może wprowadzać nieistotne zmiany w stosunku do projektu budowlanego, takie jak m. in. wymiary pionów instalacyjnych, zmiany w otworach oraz w stolارce okiennej i drzwiowej, zmiany w powierzchniach pomieszczeń. W razie stwierdzenia jakichkolwiek niezgodności należy niezwłocznie skontaktować się z jednostką projektową w celu ich wyjaśnienia. Powierzchnie obliczone wg. normy PN-ISO 9836:2015-12.

