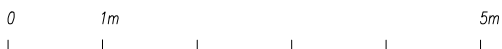
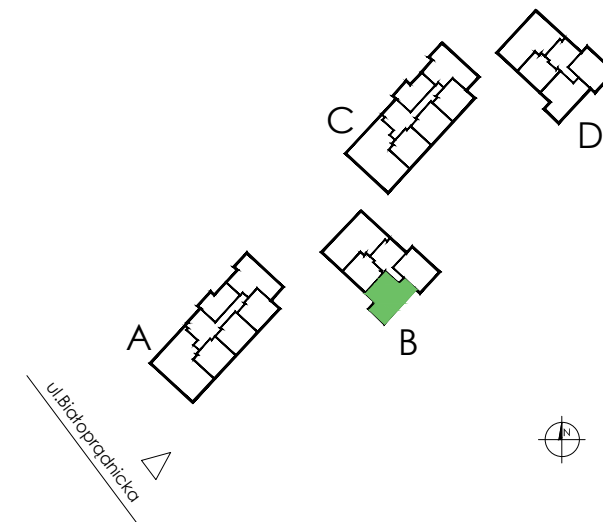
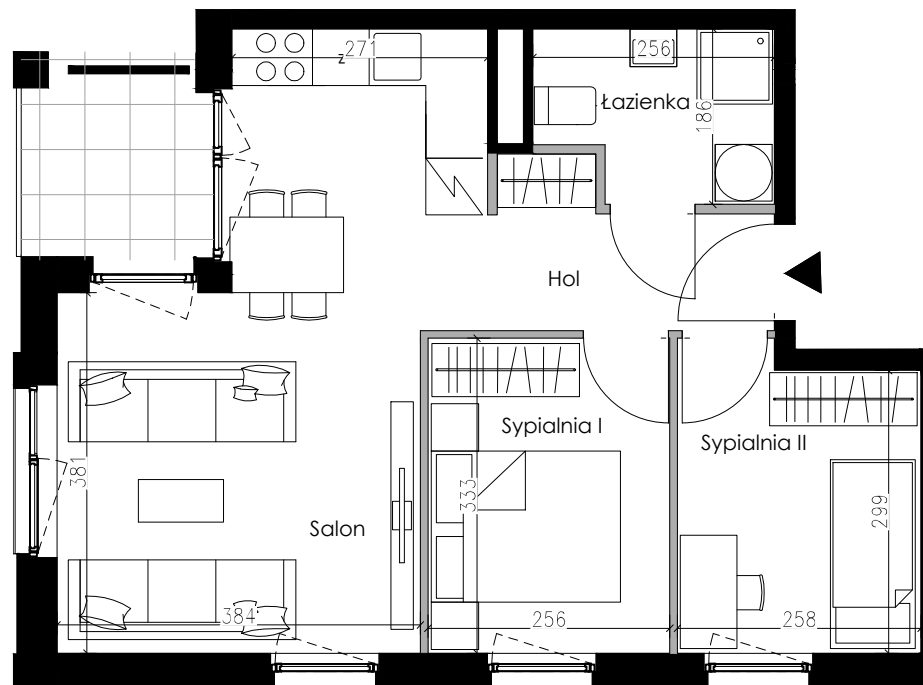




APARTAMENTY BIAŁOPRĄDNICKA

3 PIĘTRO, BUDYNEK B

Salon z aneksem kuchennym	22,48 m ²
Sypialnia I	8,53 m ²
Sypialnia II	8,07 m ²
Łazienka	4,27 m ²
Hol	4,43 m ²
Powierzchnia użytkowa	47,78 m ²
Ogródek	3,52 m ²



Karty mieszkań wykonano na podstawie projektu wykonawczego, który może wprowadzać nieistotne zmiany w stosunku do projektu budowlanego, takie jak m. in. wymiary pionów instalacyjnych, zmiany w otworach oraz w stolarkie okiennej i drzwiowej, zmiany w powierzchniach pomieszczeń. W razie stwierdzenia jakichkolwiek niezgodności należy niezwłocznie skontaktować się z jednostką projektową w celu ich wyjaśnienia. Powierzchnie obliczone wg. normy PN-ISO 9836:2015-12.