

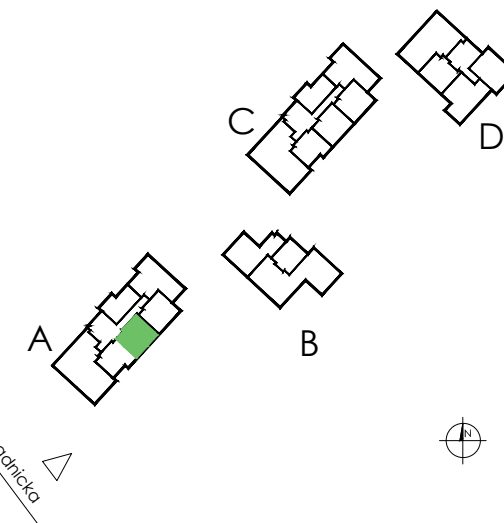
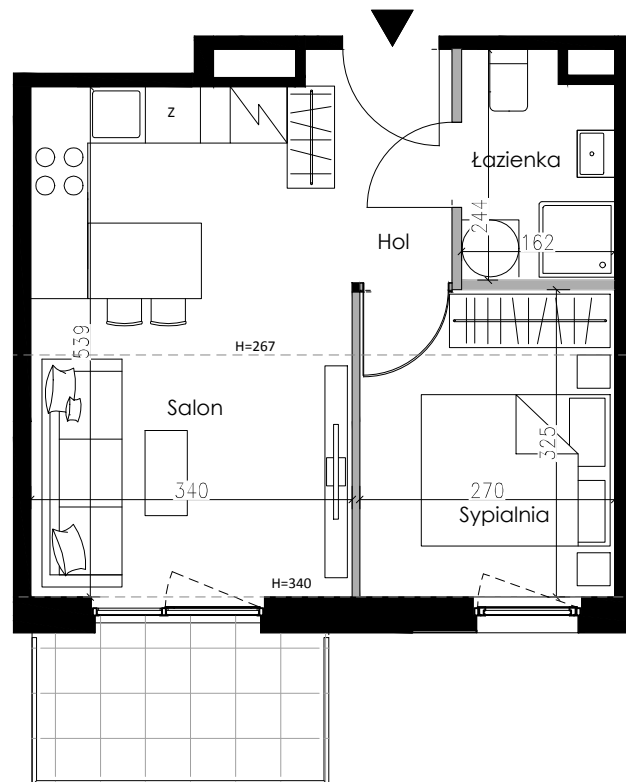
MIESZKANIE A 34



APARTAMENTY BIAŁOPRĄDNICKA

5 PIĘTRO, BUDYNEK A

Hol	3,78 m ²
Salon z aneksem kuchennym	17,35 m ²
Sypialnia	8,73 m ²
łazienka	3,73 m ²
Powierzchnia użytkowa	33,60 m ²
Balkon	4,44 m ²



Karty mieszkań wykonano na podstawie projektu wykonawczego, który może wprowadzać nieistotne zmiany w stosunku do projektu budowlanego, takie jak m. in. wymiary pionów instalacyjnych, zmiany w otworach oraz w stolارce okiennej i drzwiowej, zmiany w powierzchniach pomieszczeń. W razie stwierdzenia jakichkolwiek niezgodności należy niezwłocznie skontaktować się z jednostką projektową w celu ich wyjaśnienia. Powierzchnie obliczone wg. normy PN-ISO 9836:2015-12.