

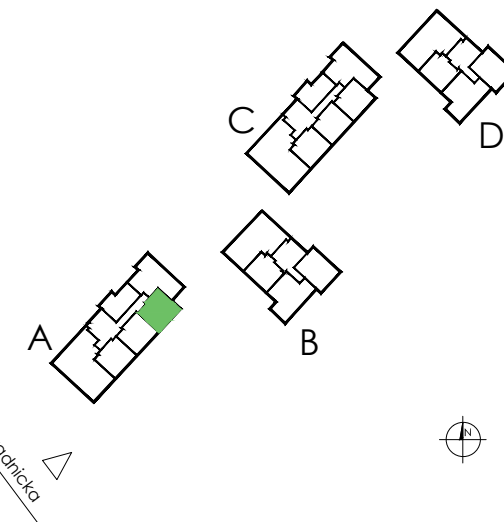
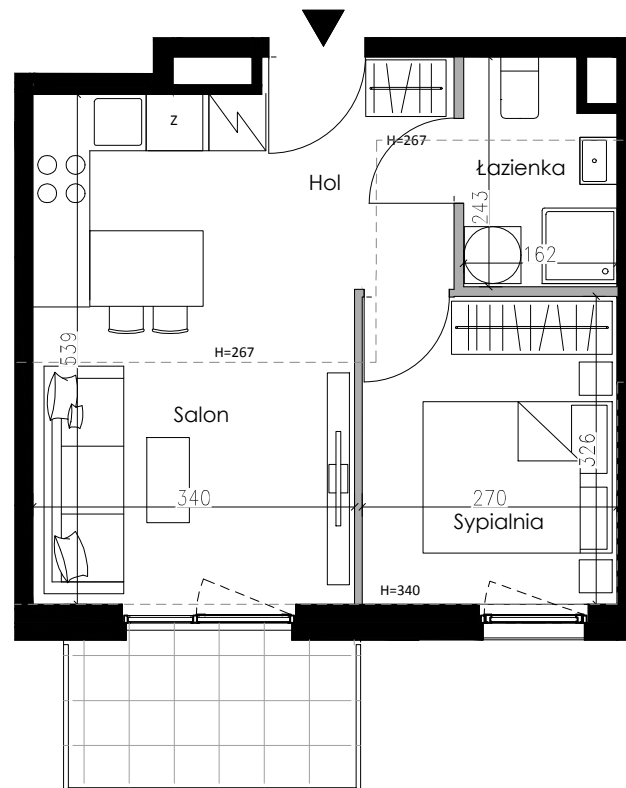
MIESZKANIE A 33



APARTAMENTY BIAŁOPRĄDNICKA

5 PIĘTRNO, BUDYNEK A

Hol	4,93 m ²
Salon z aneksem kuchennym	16,40 m ²
Sypialnia	8,78 m ²
Łazienka	3,70 m ²
Powierzchnia użytkowa	33,81 m ²
Balkon	4,44 m ²



Karty mieszkań wykonano na podstawie projektu wykonawczego, który może wprowadzać nieistotne zmiany w stosunku do projektu budowlanego, takie jak m. in. wymiary pionów instalacyjnych, zmiany w otworach oraz w stolارce okiennej i drzwiowej, zmiany w powierzchniach pomieszczeń. W razie stwierdzenia jakichkolwiek niezgodności należy niezwłocznie skontaktować się z jednostką projektową w celu ich wyjaśnienia. Powierzchnie obliczone wg. normy PN-ISO 9836:2015-12.