

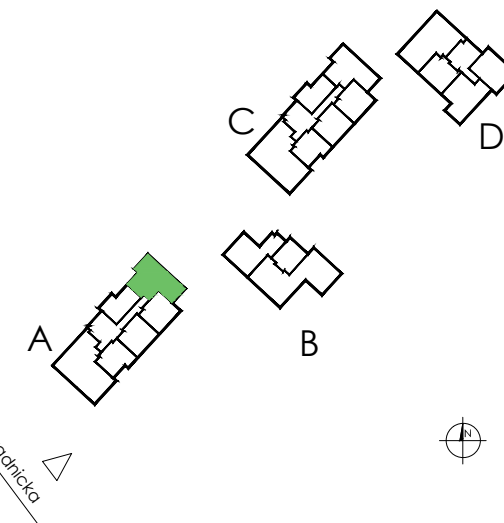
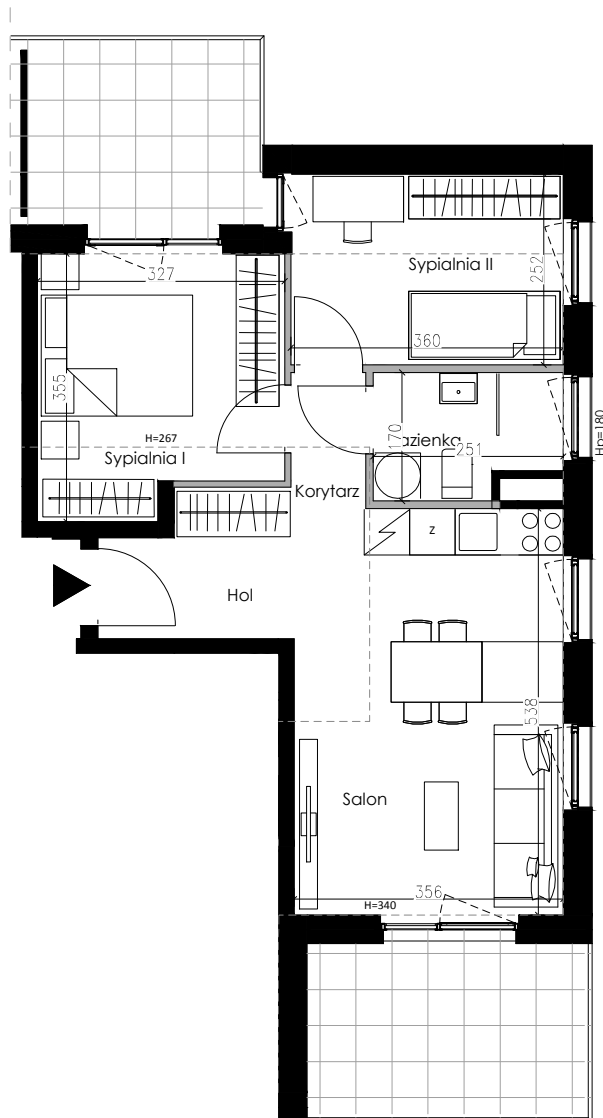
# MIESZKANIE A 32



## APARTAMENTY BIAŁOPRĄDNICKA

### 5 PIĘTRO, BUDYNEK A

Salon z aneksem kuchennym	19,44 m <sup>2</sup>
Łazienka	3,90 m <sup>2</sup>
Sypialnia II	9,08 m <sup>2</sup>
Sypialnia I	10,70 m <sup>2</sup>
Korytarz	1,52 m <sup>2</sup>
Hol	4,48 m <sup>2</sup>
Powierzchnia użytkowa	49,12 m <sup>2</sup>
Balkon I	7,49 m <sup>2</sup>
Balkon II	8,26 m <sup>2</sup>



Karty mieszkań wykonano na podstawie projektu wykonawczego, który może wprowadzać nieistotne zmiany w stosunku do projektu budowlanego, takie jak m. in. wymiary pionów instalacyjnych, zmiany w otworach oraz w stolarkie okiennej i drzwiowej, zmiany w powierzchniach pomieszczeń. W razie stwierdzenia jakichkolwiek niezgodności należy niezwłocznie skontaktować się z jednostką projektową w celu ich wyjaśnienia. Powierzchnie obliczone wg. normy PN-ISO 9836:2015-12.