

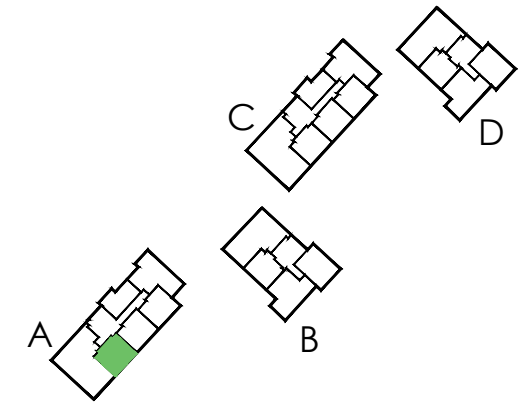
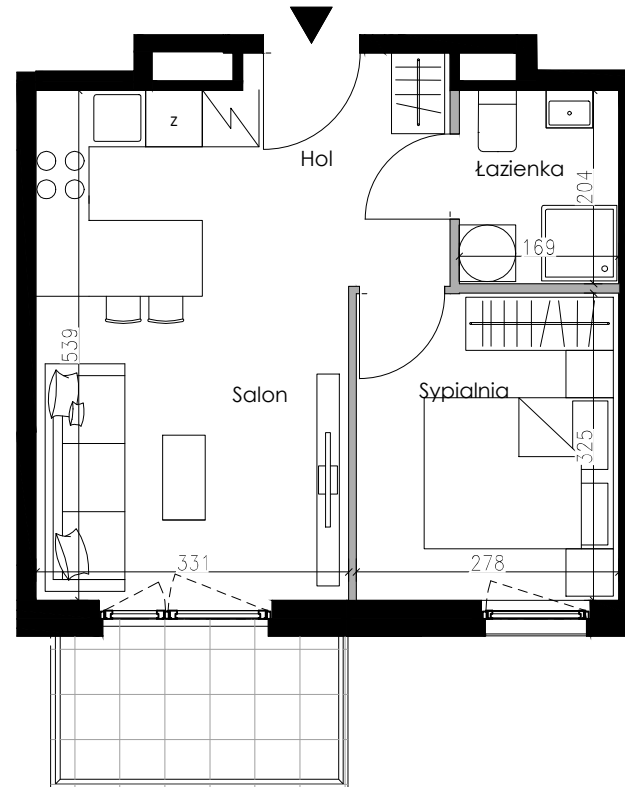
# MIESZKANIE A 29



## APARTAMENTY BIAŁOPRĄDNICKA

### 4 PIĘTRO, BUDYNEK A

Hol	4,79 m <sup>2</sup>
Salon z aneksem kuchennym	16,14 m <sup>2</sup>
Sypialnia	9,02 m <sup>2</sup>
Łazienka	3,45 m <sup>2</sup>
Powierzchnia użytkowa	33,40 m <sup>2</sup>
Balkon	4,44 m <sup>2</sup>



Karty mieszkań wykonano na podstawie projektu wykonawczego, który może wprowadzać nieistotne zmiany w stosunku do projektu budowlanego, takie jak m. in. wymiary pionów instalacyjnych, zmiany w otworach oraz w stolارce okiennej i drzwiowej, zmiany w powierzchniach pomieszczeń. W razie stwierdzenia jakichkolwiek niezgodności należy niezwłocznie skontaktować się z jednostką projektową w celu ich wyjaśnienia. Powierzchnie obliczone wg. normy PN-ISO 9836:2015-12.