

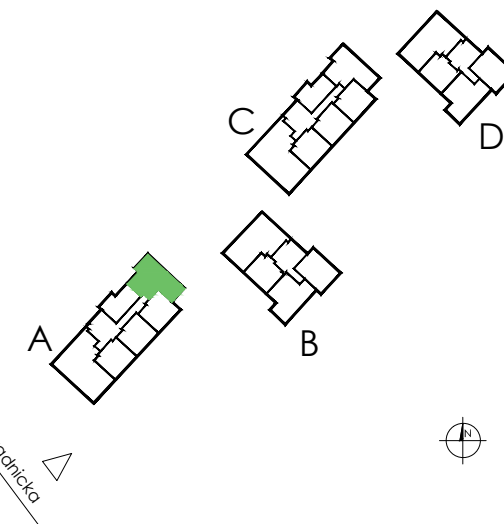
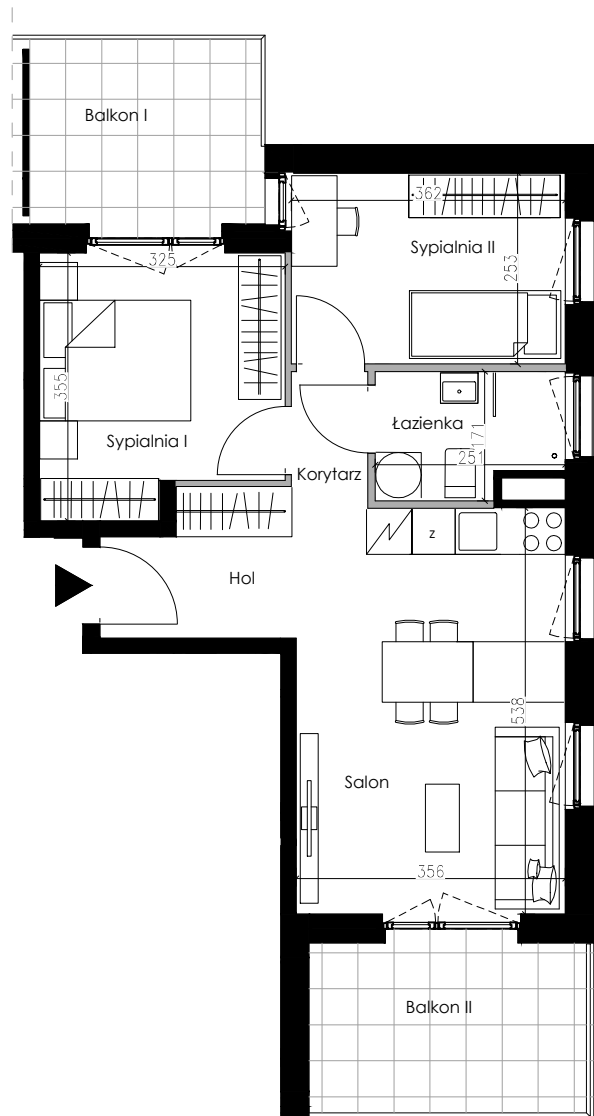
MIESZKANIE A 26



APARTAMENTY BIAŁOPRĄDNICKA

4 PIĘTRO, BUDYNEK A

Salon z aneksem kuchennym	19,43 m ²
Sypialnia I	10,70 m ²
Sypialnia II	9,08 m ²
Łazienka	3,90 m ²
Hol	4,48 m ²
Korytarz	1,52 m ²
Powierzchnia użytkowa	49,11 m ²
Balkon I	7,49 m ²
Balkon II	8,26 m ²



Karty mieszkań wykonano na podstawie projektu wykonawczego, który może wprowadzać nieistotne zmiany w stosunku do projektu budowlanego, takie jak m. in. wymiary pionów instalacyjnych, zmiany w otworach oraz w stolارce okiennej i drzwiowej, zmiany w powierzchniach pomieszczeń. W razie stwierdzenia jakichkolwiek niezgodności należy niezwłocznie skontaktować się z jednostką projektową w celu ich wyjaśnienia. Powierzchnie obliczone wg. normy PN-ISO 9836:2015-12.