

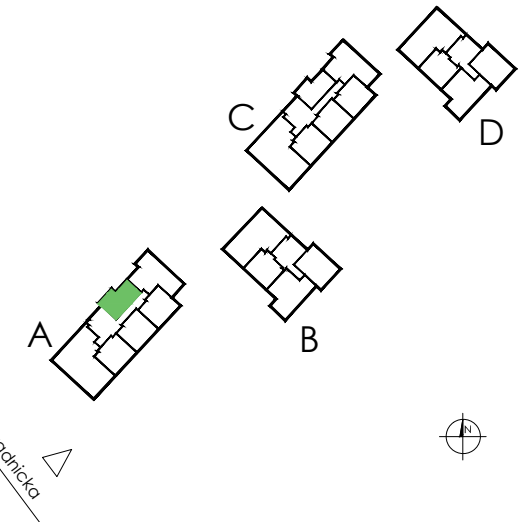
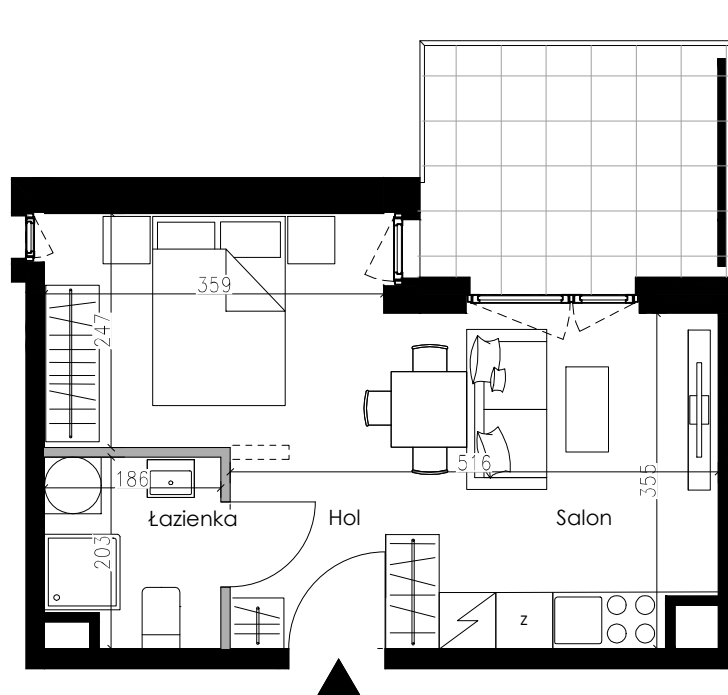
MIESZKANIE A 25



APARTAMENTY BIAŁOPRĄDNICKA

4 PIĘTRO, BUDYNEK A

Hol	3,47 m ²
Salon z aneksem kuchennym	21,10 m ²
Łazienka	3,55 m ²
Powierzchnia użytkowa	28,12 m ²
Balkon	7,49 m ²



Karty mieszkań wykonano na podstawie projektu wykonawczego, który może wprowadzać nieistotne zmiany w stosunku do projektu budowlanego, takie jak m. in. wymiary pionów instalacyjnych, zmiany w otworach oraz w stolارce okiennej i drzwiowej, zmiany w powierzchniach pomieszczeń. W razie stwierdzenia jakichkolwiek niezgodności należy niezwłocznie skontaktować się z jednostką projektową w celu ich wyjaśnienia. Powierzchnie obliczone wg. normy PN-ISO 9836:2015-12.