

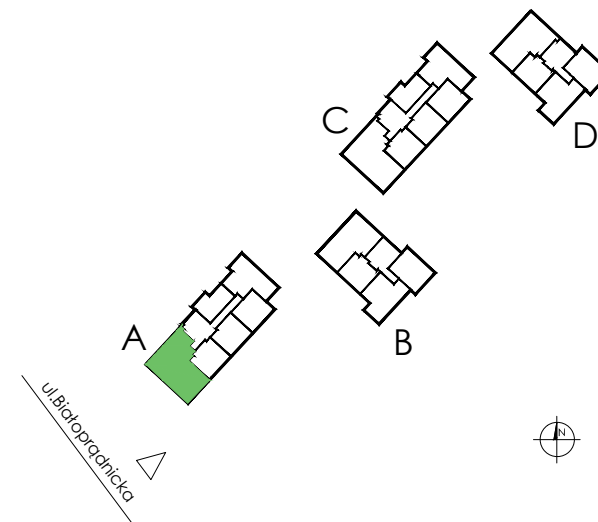
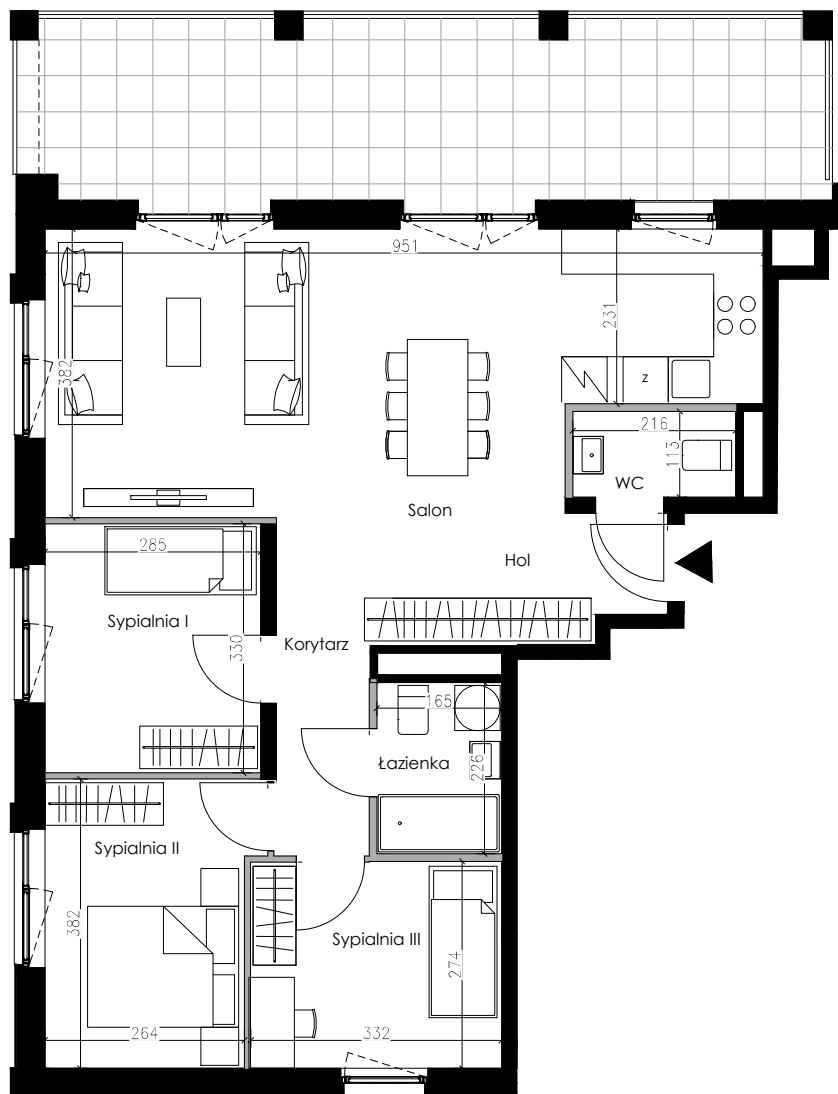
MIESZKANIE A 18



APARTAMENTY BIAŁOPRĄDNICKA

2 PIĘTRO, BUDYNEK A

Salon z aneksem kuchennym	38,74 m ²
Sypialnia I	9,39 m ²
Sypialnia II	10,39 m ²
Sypialnia III	9,07 m ²
Łazienka	3,71 m ²
Wc	2,45 m ²
Hol	1,89 m ²
Korytarz	3,53 m ²
Powierzchnia użytkowa	79,17 m ²
Balkon	25,14 m ²



Karty mieszkań wykonano na podstawie projektu wykonawczego, który może wprowadzać nieistotne zmiany w stosunku do projektu budowlanego, takie jak m. in. wymiary pionów instalacyjnych, zmiany w otworach oraz w stolarkie okiennej i drzwiowej, zmiany w powierzchniach pomieszczeń. W razie stwierdzenia jakichkolwiek niezgodności należy niezwłocznie skontaktować się z jednostką projektową w celu ich wyjaśnienia. Powierzchnie obliczone wg. normy PN-ISO 9836:2015-12.