

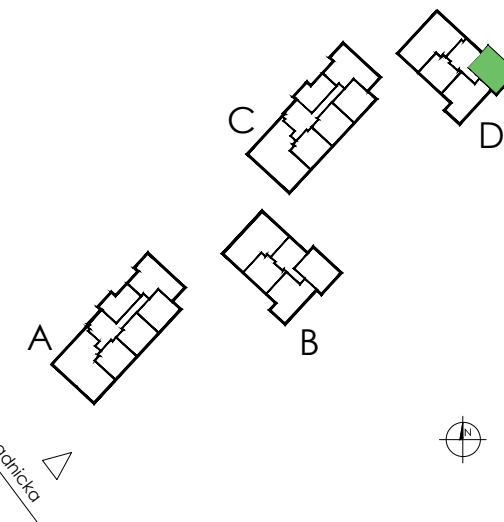
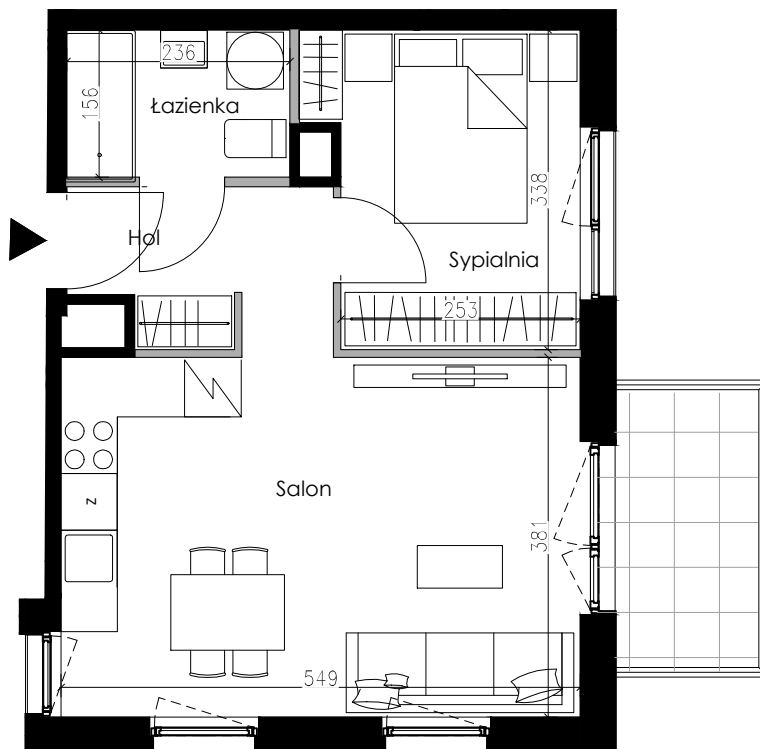
MIESZKANIE D 104



APARTAMENTY BIAŁOPRĄDNICKA

3 PIĘTRO, BUDYNEK D

Salon z aneksem kuchennym	20,88 m ²
Sypialnia	8,99 m ²
Łazienka	3,68 m ²
Hol	4,48 m ²
Powierzchnia użytkowa	38,03 m ²
Balkon	4,44 m ²



Karty mieszkań wykonano na podstawie projektu wykonawczego, który może wprowadzać nieistotne zmiany w stosunku do projektu budowlanego, takie jak m. in. wymiary pionów instalacyjnych, zmiany w otworach oraz w stolارce okiennej i drzwiowej, zmiany w powierzchniach pomieszczeń. W razie stwierdzenia jakichkolwiek niezgodności należy niezwłocznie skontaktować się z jednostką projektową w celu ich wyjaśnienia. Powierzchnie obliczone wg. normy PN-ISO 9836:2015-12.